



Okrajni ljudski odbor  
Oddelek za notranje zadeve  
CELJE

Štev. \_\_\_\_\_

Datum \_\_\_\_\_

# Fotografski prikaz

.....  
.....

## PLAN ZAVAROVANJA

pogrebnih svečanosti ob priliki pokopa narodnega heroja tov. EFENKE dne 16/11-1963 v Celju.

Z ozirom na obseg žalnih svečanosti in pogreba umrlega narodnega heroja tov. EFENKE, ki bo v Celju 16/11-1963 s pričetkom ob 15. uri, pri tem sodeluje tudi služba LM v pogledu zavarovanja varnosti prometa, nemotenega pohoda pogrebnega sprovida in izvedbe žalnih svečanosti pred Okrajno skupščino Celje in na prostoru pri grobnici narodnih herojev na Šlandrovem trgu.

### ZAVAROVANJE PROMETA:

=====

- a) Parkirni prostori,
- b) preusmeritev prometa,
- c) zapora in odpiranje prometa,
- d) prometna služba na cestnih relacijah.

Ad. a)

#### Parkirni prostori

Pričakovano na veliko udeležbo prebivalstva iz področja SRS na tem pogrebu, se odredijo za ta primer parkirni prostori ob vseh važnejših dohodih v mesto Celje, in sicer:

#### parkirni prostor

Parkirni prostor za predstavniška vozila pri Okrajnem komiteju in gimnaziji Celje v Kajuhovi ulici.

Predstavniška vozila se usmerjajo iz glavne ceste - Ljubljanske ceste v Čopovo ulico, Malgajevo in Trubarjevo do parkirnega prostora. Preusmeritev na glavni cesti izvaja prometni miličnik v sodelovanju s civilnim uslužbencem tov. KOTNIK Stanetom, ki posamezne predstavnike osebno pozna.

Miličnik na Ljubljanski in Čopovi ulici preusmerja na parkirni prostor pri Okrajnem komiteju le predstavniška vozila, vsa ostala, ki so namenjena na pogreb, pa pušča naprej do naslednjega uslužbenca.

Na parkirnem prostoru pri Okrajnem komiteju je 1 uslužbenec, ki skrbi za vrstni red parkiranja predstavniških vozil in varnost vozil.

## II. parkirni prostor

Na Ljubljanski cesti pri šoli "Borisa Kidriča" usmerja en miličnik vsa vozila na parkirni prostor za šolo, 1 uslužbenec pa skrbi za varnost in vrstni red parkiranja na omenjenem prostoru.

## III. parkirni prostor

Na Mariborski cesti pri uvozu na dvorišče "Kuriva" je en uslužbenec, ki usmerja udeležence pogreba na to mesto. Na tem parkirnem prostoru mu je v pomoč 1 uslužbenec, ki skrbi za varnost in vrstni red parkiranja.

## IV. parkirni prostor:

Na Teharski cesti pri klubu JLA je 1 uslužbenec, ki usmerja vsa vozila udeležencev pogreba na parkirni prostor kluba JLA in podjetja "Toper". Na samem parkirnem prostoru je 1 uslužbenec, ki skrbi za varnost in vrstni red parkiranja.

## V. parkirni prostor:

V Ulici XIV. divizije pri avtobusnem obračališču je 1 uslužbenec, ki usmerja vsa vozila udeležencev pogreba na parkirni prostor tovornega skladišča železniške postaje. Na omenjenem mestu je 1 uslužbenec, ki ureja vrstni red parkiranja.

Ad. b)

## Preusmeritev prometa

Na Ljubljanski cesti na odcepu ceste za Lavo sta dva uslužbenca, ki usmerjata ves tranzitni promet preko Lave na Dečkovo oz. Mariborsko, vse udeležence pogreba pa spuščata naprej po Ljubljanski cesti.

Na Mariborski cesti na odcepu z Dečkovo cesto sta dva uslužbenca, ki preusmerjata ves tranzitni promet po Dečkovi cesti preko Lave na Ljubljansko, udeležence pogreba pa spuščata po Mariborski cesti do parkirnega prostora pri "Kurivu".

Preusmeritev prometa ne velja za težja vozila, to se pravi za vozila od 6 ton dalje. Ta vozila je v času zapore parkirati oz. zadržati na primernem prostoru.

Na križišču ceste za Medlog, Dečkove ceste in Ceste na Lavo je določen 1 uslužbenec, ki skrbi predvsem za varno odvijanje prometa zaradi ostrega nepreglednega zavoja.

Ad. c)

Zapora in odpiranje prometa

Na Ljubljanski in Mariborski cesti se s popolno zaporo prometa začne ob 14.30 uri. Sprostitev prometa ni mogoče vnaprej določiti, pač pa bodo uslužbenci obveščeni od komandirja prometne PLM.

Zapora prometa v Ulici XIV. divizije in Teharski cesti se prične ob 15. uri in traja do mimohoda povorke.

Vsi uslužbenck, ki sodelujejo na zavarovanju prometa, morajo biti na svojih mestih ob 14.30 uri.

Ad. d)

Prometna služba na cestnih relacijah

Za kontrolo prometa na I. in II. sektorju Postaje LM za cestni promet, sta v popoldenskem času določena dva uslužbenca, ki skrbita za popolno varnost na celi relaciji.

ZAVAROVANJE PROSTORA PRED OKRAJNO SKUPŠČINO  
=====

Za zavarovanje tega prostora je določeno 14 uslužbencev LM in 40 rudarjev.

Za zapiranje prometa in vzdrževanje reda iz smeri Zidanškove ulice in Muzejskega trga sta določena dva uslužbenca LM.

Za vzdrževanje reda nasproti zgradbe Okrajne skupščine do vogala Narodne banke je določenih 6 uslužbencev LM.

Za vzdrževanje reda pred poslopjem bivešega sodišča do Gledališke ulice so določeni 4 uslužbenci LM.

Za zapiranje event. prometa in vzdrževanje reda na Ljubljanski ulici, sta določena dva uslužbenca LM.

Med uslužbence LM bodo razporejeni rudarji iz rudnika Velenje, ki bodo pomagali vzdrževati red in poudariti svečanost samega pogreba.

Po odhodu svečane povorke izpred okrajne skupščine na relacijo bo 10 uslužbencev LM iz tega prostora odšlo v rezervo in bodo čakali za slučaj potrebe na parkirnem prostoru pri restavraciji "Ojstrica".

Vsi rudarji bodo odšli takoj po odhodu svečane povorke na Šlandrov trg in se bodo razporedili po potrebi in določilu majorja VINTARJA.

Trije uslužbenci LM bodo do zaključka svečanosti pogreba ostali na svojih mestih in sicer: 1 na križišču Ljubljanske, Gledališke in Trga V. kongresa, drugi na ulici pred Narodno banko in bivšim sodiščem, tretji pa na zavoju Zidanškove ulice in Muzejskega trga.

Ti trije uslužbenci imajo nalogo, da skrbijo za red in varnost prometa, zlasti pa da ne puščajo motornih vozil in kolesarjev proti Šlandrovemu trgu in v Gledališko ulico.

Po končanem pogrebu imajo pa nalogo, da skrbijo za varno in nemoteno odvijanje celotnega prometa.

#### ZAVAROVANJE ŽALNE POVORKE

Žalna povorka za pokojnikom krene iz Trga svobode po Prešernovi ulici do Titovega trga pri kolodvoru, tu krene levo do križišča pri pošti, po Cankarjevi in Vodnikovi ulici do Šlandrovega trga.

Ob času kretanja žalne povorke<sup>se</sup> zasigura zapora prometa, daje prosto cestišče in zasigura javni red in mir. Uslužbenci LM so razporejeni po naslednjih točkah:

- 1 uslužbenec LM izpred muzeja NOB, da zasigura prazno cestišče na Trgu V. kongresa,
- 1 uslužbenec LM izvede zaporo prometa iz Ulice Zagata,
- 1 uslužbenec LM izvede zaporo prometa iz Ozke ulice,
- 1 uslužbenec LM izvede zaporo prometa iz Savinove ulice,
- 1 uslužbenec LM zasigura prosto cestišče od Trga V. kongresa do križišča Prešernova, Tomšičeva,
- 1 uslužbenec LM izvede zaporo prometa iz smeri Tomšičevega trga,
- 1 uslužbenec LM izvede zaporo prometa iz Stanetove ulice,
- 1 uslužbenec LM izvede zaporo prometa iz Kocenove ulice,
- 1 uslužbenec LM izvede zaporo prometa iz Gubčeve ulice,
- 1 uslužbenec LM izvede zaporo prometa iz Čuprijske ulice,
- 1 uslužbenec LM-usmerjevalec prometa zapre promet na Titovem trgu iz smeri Ulice XIV. divizije,

- 1 uslužbenec LM zapre promet od železniške postaje pri avtobusni postaji,
- 1 uslužbenec LM zasigura prosto cestišče in javni red in mir pred železniško postajo,
- 1 uslužbenec LM izvede zaporo prometa na križišču pri pošti iz smeri Teharske ceste,
- 1 uslužbenec LM - usmerjevalec prometa izvede zaporo prometa iz smeri Maribora. Ta uslužbenec ima nalogo, da usmerja promet do 15. ure po Aškerčevi in Titovem trgu s tem, da ima zaprto Cankarjevo ulico. Po odhodu povorke pa se zapora ponovno odpre in se promet odvija po Titovem trgu in Aškerčevi ulici.
- 1 uslužbenec LM izvede zaporo prometa iz smeri Gučbeve ulice na Cankarjevo.
- 1 uslužbenec LM izvede zaporo prometa na križišču Cankarjeva - Stanetova, iz Stanetove z leve strani,
- 1 uslužbenec LM - usmerjevalec prometa usmerja promet na križišču do 15. ure, v času kretanja povorke izvede zaporo prometa iz Stanetove ulice z desne strani,
- 1 uslužbenec LM zasigura prostor cestišče in javni red in mir v Cankarjevi ulici od križišča Stanetove do Gubčeve ulice,
- 1 uslužbenec LM izvede zaporo prometa iz smeri Kocbekove ulice na Vodnikovo ulico. Ta uslužbenec po odhodu žalne povorke ostane na mestu in usmerja promet v Kocbekovo ulico in zapre vsak promet v smeri Šlandrovega trga.
- 1 uslužbenec LM izvede zaporo prometa iz smeri Gledališke ulice na Vodnikovo ulico,
- 1 uslužbenec LM - usmerjevalec prometa usmerja in kontrolira promet na križišču Miklošičeva - Gregorčičeva. Ta uslužbenec usmerjevalec prometa ima nalogo, da zapira ves promet proti Šlandrovemu trgu.

#### ZAVAROVANJE SPOMENIŠKEGA PROSTORA NA ŠLANDROVEM TRGU

=====

se prične izvajati ob 14.30 uri. Zavarovanje vodi major Jože VINTAR s pomočnikom kap. ŠAGER Francem. V zavarovanju sodeluje 27 usl. LM, 60 rudarjev in 8 civilnih uslužbencev TNZ. Po končanem programu izpred Okrajne skupščine Celje, pa pošlje major VIDMAR na razpolago še 40 rudarjev in po možnosti 10 uslužbencev LM. Navedena grupa se uporabi le v slučaju potrebe, ker delovna mesta za te posamezne uslužbence LM niso predvidena.

Spomeniški prostor se zavaruje po naslednjem programu:

- 1) križišče iz smeri Ljubljana - Ljubljanska cesta zavarujeta 2 uslužbenca LM,
- 2) Križišče v Jurčičevo ulico 2 uslužbenca LM (Malgajeva ul.)
- 3) pločnik pred restavracijo "Ojstrica" do križišča na Šlandrov trg zavarujejo trije uslužbenci LM in 8 rudarjev,
- 4) križišče Šlandrove ulice in Ljubljanske ceste zavarujeta 2 usl.LM,
- 5) pločnik od križišča Šlandrove ulica - Ljubljanska cesta ob stavbi OSS zavaruje 5 usl. LM in 8 rudarjev,
- 6) prehodno stezo preko začetnega spomeniškega prostora iz Šlandrove ulice v Vodnikov zavarujejo trije uslužbenci LM in 7 rudarjev,
- 7) prehod od steze v začetku spomeniškega prostora preko Vodnikove ceste do prehoda k stavbi sedeža OOSZDL zavarujeta dva uslužbenca LM in 4 rudarji,
- 8) pločnik do križišča Gregorčičeve ulice zavaruje 5 rudarjev,
- 9) križišče Vodnikove in Gregorčičeve ulice zavarujeta dva miličnika in 4 rudarji,
- 10) križišče Gregorčičeve in Ipavčeve ulice zavarujeta 2 miličnika in 4 rudarji,
- 11) desni pločnik od križišča Ipavčeve ulice po Gregorčičevi do križišča Ljubljanske ceste zavarujejo trije uslužbenci LM. Po občinstvu je lahko zaseden le desni pločnik, cesta in levi pločnik pa morata biti vseskozi prazna, ker ta prostor zasede bataljon JLA.
- 12) levo in desno stran Gregorčičeve ulice od prehodne steze v začetku spomeniškega prostora v smeri gledališča zavaruje na vsaki strani po 10 rudarjev, skupno 20 rudarjev.

#### USMERJANJE ŽALNEGA SPROVODA NA SPOMENIŠKI PROSTOR

- 1) Invalidski pevski zbor se postavi pod stopniščem pri vhodu h grobnici že ob 15. uri, kar uredi major VINTAR. Poleg njega pa komorni pevski zbor, ki se pri vhodu na spomeniški prostor izključi iz poverke in postavi na plato.
- 2) Prapore pričaka pri vhodu k spomeniku tov.PIŠKUR Alojz in jih spremlja po Gregorčičevi ulici, Ljubljanski cesti v Šlandrovo ulico in od tu po stopnišču na spomeniški prostor, kjer se postavijo nasproti grobnice narodnih herojev.

*na vsaki strani, desni*

- 3) Sprovd z vencu pričaka pri vhodu do grobnice tov. STANONIK Jože in ~~Stanjko Stanič~~ ter jih vodita sa praperi na spomeniški prostor in jih na njem razmestita na predele zelenega pasu v smeri "Ojstrice" in v smeri Gregorčičeve ulice, začasno četo JLA.
- 4) Rudarsko godbo Velenje pričaka na začetku spomeniškega prostora tov. GLAVNIK Ivan in jo vodi po Šlandrovi ulici do vhoda na plato pod stopniščem spomenika, kjer je postavi v priključku pevskega zbora.
- 5) Železničarsko godbo Celje pričaka na istem mestu tov. LAH Milan in jo vodi v isti smeri ter priključi rudarski godbi Velenje na platoju pod stopniščem spomeniškega prostora.
- 6) Prvo in drugo grupo JLA vodi na mesto podpolkovnik KRAMARIČ.
- 7) Nosilce ~~fotografije~~ iz odlikovanj pričaka pri vhodu k spomeniku tov. BUČAR Janez in jih usmeri na prostor pri grobnici. Tovariš BUČAR usmerja na prostor pri grobnici tudi svoje in višje predstavnike oblasti.
- 8) Tovariš PERIC Tone in JERAJ Milan pričakata ob pričetku spomeniškega prostora predstavnike oblasti in političnih organizacij, jih iz sproveda usmerita po Šlandrovi ulici do stopnišča - vhoda v spomeniški prostor vizavi stavbe OSS in jih usmerita na zeleni pas v desni strani spomeniškega prostora v smeri stopnišča.
- 9) Ostali udeleženci sproveda se usmerijo v izpopolnitev cest in ulic okoli spomeniškega prostora.
- 10) Zaščitnico JLA usmerja na odrejeni prostor podpolkovnik KRAMARIČ.

Naloga uslužbencev LM in rudarjev pri zavarovanju spomeniškega prostora je, da do prihoda pogrebnega sproveda in izpopolnitve spomeniškega prostora s predstavniki, ki so tja po razporedu določeni, održujejo kordon na zunanjih pločnikih okoli spomeniškega prostora in proste ceste. Po prihodu lafete in prenosu posmrtnih ostankov h grobnici, se kordon pomakne na notranje pločnike tik ob spomeniškem prostoru in ga održuje do končanja pogreba. Uslužbenci se iz svojih mest umaknejo po nalogu.

Ob povlačenju večine uslužbencev zavarovanja spomeniškega prostora se posebej odredi zasedbo važnejših križišč in samega prostora pred spomenikom, kateri uslužbenci na svojih mestih še ostanejo in s kakšnimi nalogami.



Promet na vseh ulicah okoli spomeniškega prostora se odpira s strani komandirja prometne PLM.

**SLUŽBA OSTALIH ENOT LM V CELJU**  
=====

1) Stalna služba se pojača razen rednih uslužbencev v izmeni še z naslednjimi uslužbenci: HAFNER Štefan, HRASTAR Alojz, BRÄČ UN Drago, URŠIČ Srečko, MEDVED Anton, SIKOŠEK Ivan. V času trajanja pogreba se na stalni službi nahajata dva šoferja z obema vozili. Vsi ostali šoferji, v kolikor niso na vožnjah, se nahajajo v garažah servisa TNZ. Čas trajanja pojačane službe se izvaja od 12. do 18. ure.

Stalna služba TNZ zasigura oz. obvesti o zapori cest in glede pojačanja dežurne službe naslednje ustanove: zdravstveni dom, reševalno postajo, poklicno gasilsko četo, Avtobusni promet Celje pa se obvesti glede trajanja zapore prometa.

2) Komandir PLM Celje v okviru svoje postaje uredi naslednja pojačanja:

- a) zasigura normalno poslovanje redne službe na postaji, ki ji dodeli še 2 uslužbenca v pojačanje,
- b) že dne 15/11-1963 organizira pojačano pozorniško službo v mestu Celje s posebno pozornostjo na okolico Okrajne skupščine Celje in spomeniški prostor na Šlandrovem trgu,
- c) Dne 16/11-1963 do 12. ure usmerja opazovalno službo na parkirne prostore okoli spomeniškega prostora, pred OLO, na Trgu V. kongresa in pred Železniške postaje z nalogo, da si pri koristnikih parkirnih prostorov zasigura izpraznitev parkirnih prostorov do 12. ure. Od 12. ure tega dne, pa do končanja žalnih svečanosti parkiranje na teh prostorih ni dovoljeno.
- d) Po zaključnih svečanostih ob spomeniškem prostoru PLM Celje organizira stalno zasedbo spomeniškega prostora in bližnje okolice po ehem do dveh uslužbencih, kar mora trajati vse do 17/11-1963 do 8. ure.

3) Železniška PLM zasigura redno službo na svoji postaji s pojačanjem enega uslužbenca na peronu železniškega postaje.

REKAPITULACIJA

Za izvedbo zavarovanja je potrebno..... 84 uslužbencev LM  
100 rudarjev in  
9 civiln.usl. TNZ

Uslužbence se zasigura po naslednjem programu:

PLM Celje	30.	uslužbencev LM
Železniška postaja LM Celje	4	"
Prometna PLM Celje	20	"
PLM Žalec	5	"
PLM Velenje	4	"
Stalna služba TNZ	6	"
inšpektorat LM	4	"
PLM Šentjur	2	"
PLM Vojnik	2	"
PLM Slovenske Konjice	3	"
TNZ Celje	9	civilnih uslužbencev TNZ

Koncentracija vseh navedenih uslužbencev se izvede 16/11-1963 ob 12. uri na PLM Celje, kjer se izvrši inštruktaž, razdeli posamezne uslužbence na vodje posameznih odsekov zavarovanj in z zavarovanjem prične ob 14.30 uri.

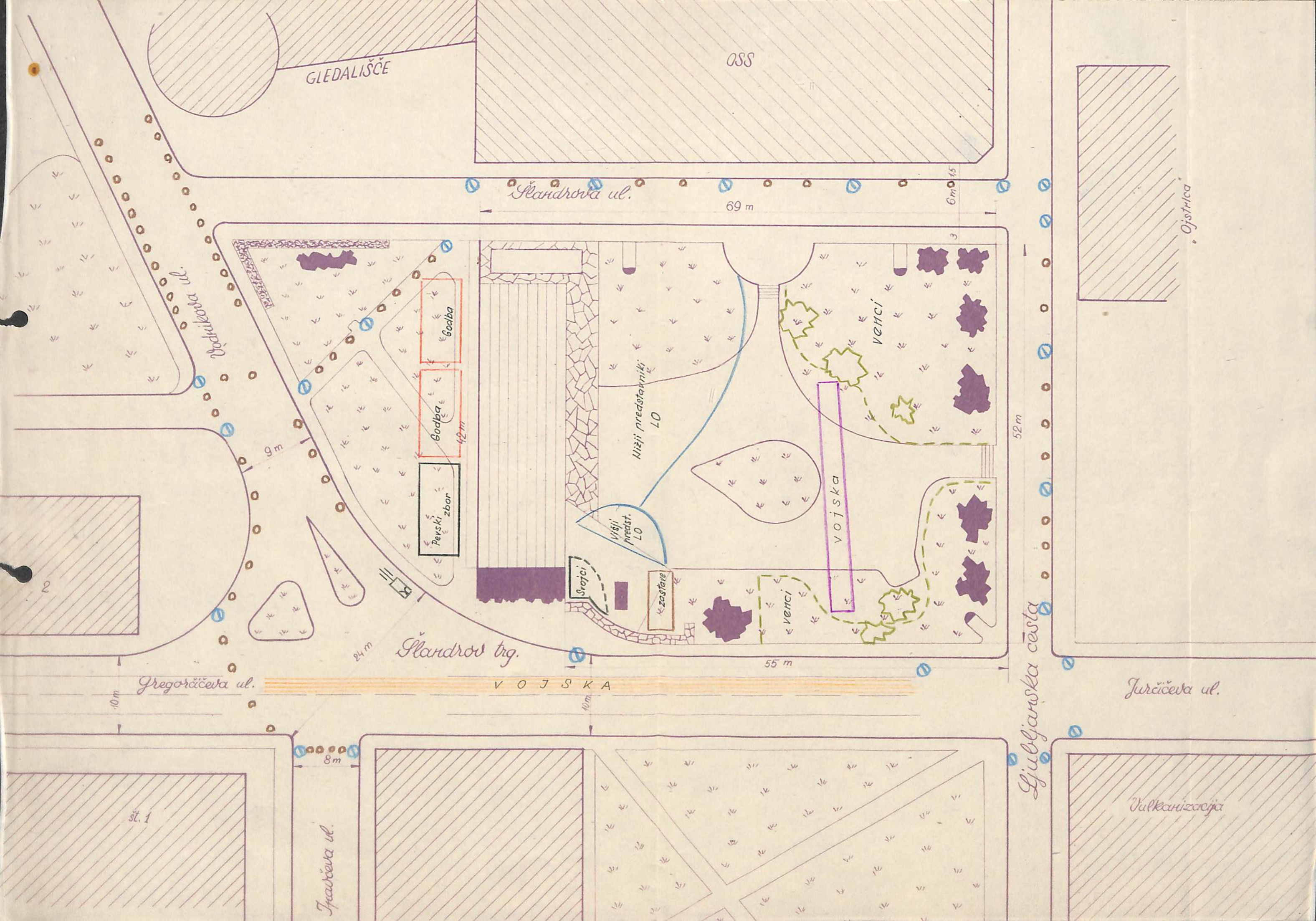
Vsi uslužbenci morajo biti oblečeni v kangarm uniforme, dolge hlače, nizke črne čevlje, sive nogavice, sive srajce in kravate, šapke z belimi rokavicami, belimi prevlekami za šapke in belimi narokavniki. Sodelujoči oficirji v zavarovanju so brez narokavnikov in prevlek za šapke, oblečeni v plave dežne plašče.

Uslužbenci LM prinesejo s seboj dežne plašče, ki jih koristijo le v slučaju slabega vremena.

Primerno udeležbi na pogrebni svečanosti morajo biti oblečeni tudi civilni uslužbenci.

Celje, dne 15/11-1963.

Načelnik  
Peter Gluhar



GLEDALIŠČE

OSS

Slandrova ul.

69 m

6 m 15

Slandrova ul.

Godba

Godba

Pevski zbor

9 m

42 m

Nizji predstavnik LO

Visji predstavnik LO

Svojci

zastava

vojska

venci

52 m

24 m

Slandrov trg.

55 m

Gregorčičeva ul.

10 m

V O J S K A

10 m

Ljubljanska cesta

Jurčičeva ul.

Vulkanizacija

št. 1

Izviščeva ul.

8 m

Ojstrica

ZIDANIŠKOVA UL.

NARODNI DOM

47 m

VHOD

2.5

Z.G. R.G.

LJUBLJANSKA

GLEDALIŠKA UL.

TRG SVGBODE

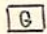
8 m  
4 m  
7 m  
20 m

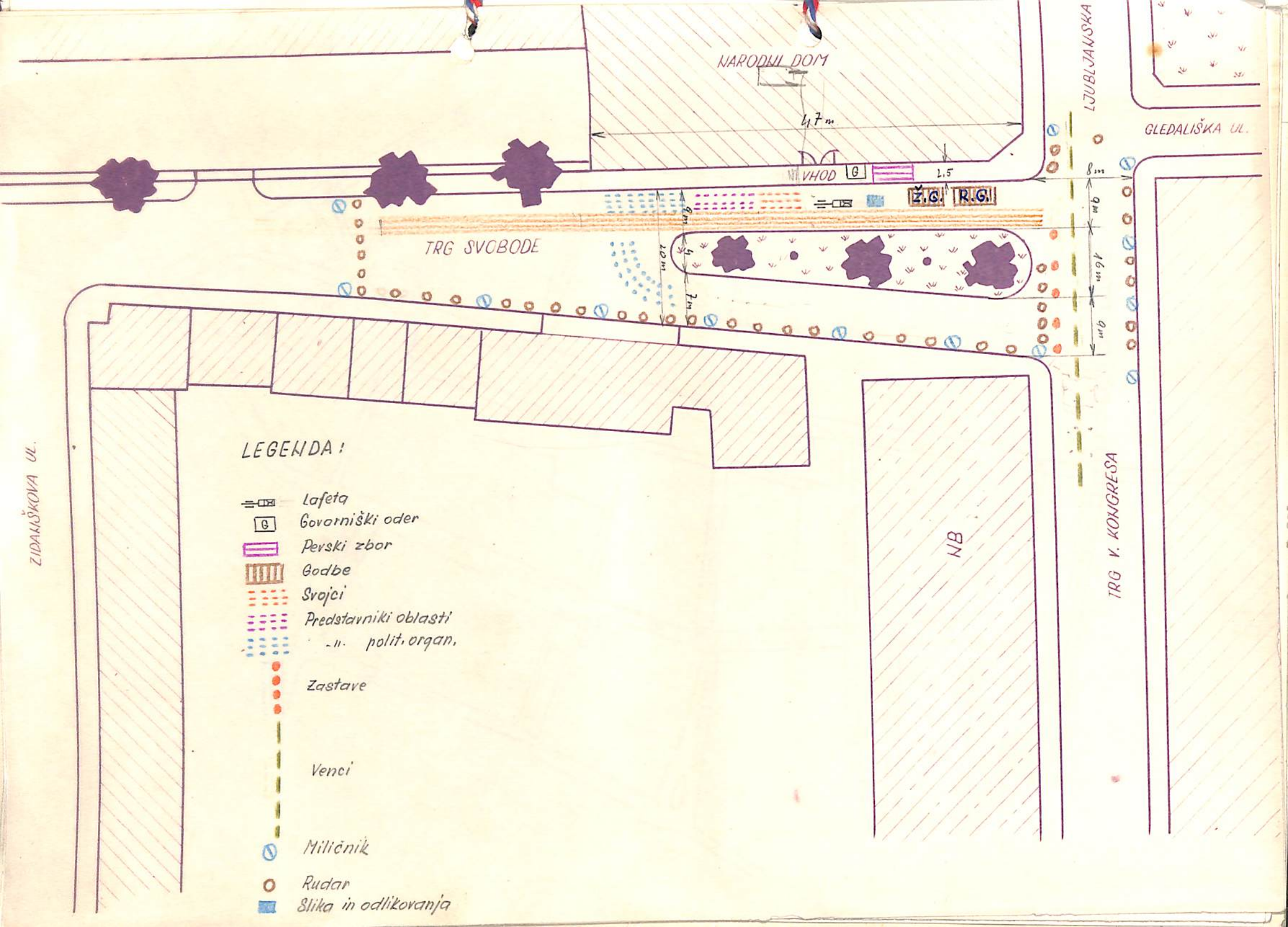
8 m  
9 m  
16 m  
9 m

TRG V. KONGRESA

NB

LEGENDA:

-  Lafeta
-  Govorniški oder
-  Pevski zbor
-  Godbe
-  Svojci
-  Predstavniki oblasti
-  - " - polit. organ.
-  Zastave
-  Venci
-  Millčnik
-  Rudar
-  Slika in odlikovanja





TRG SVOBODE





TRG SVOBODE



ŠLANDROV TRG Z VODNIKOVO UL.



ŠLANDROV TRG Z VODNIKOVO UL. IN ŠLANDROVO UL.



ŠLANDROV TRG Z GREGORČIČEVO UL.



GREGORČIČEVA ULICA



KRIŽIŠČE LJUBLJANSKA - GREGORČIČEVA UL.





ŠLANDROVA UL. - LJUBLJANSKA



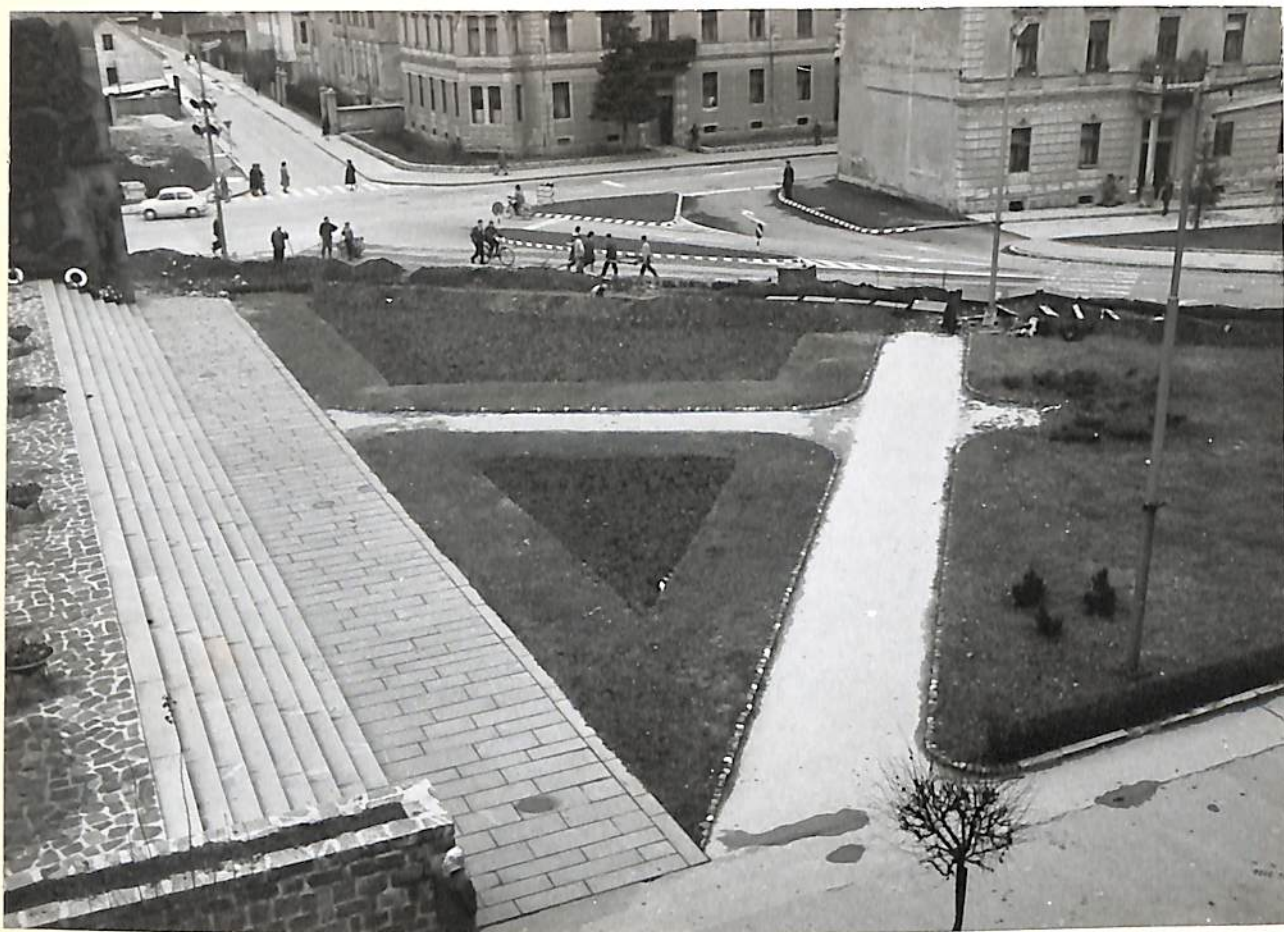
ŠLANDROVA Z LJUBLJANSKO



LJUBLJANSKA







ŠLANDROVA Z VODNIKOVO, GREGORČIČEVO IN IPAVČEVO UL.